

シグナル+32



発育測定（身長部門）平均4cmアップ！

○先日発育測定が行われました。4月と1月の測定で、1年生はどのくらい身長が増えたのか比べてみました。1番増えた人は、男子が7.7cm、女子は6.2cmでした。毎日の部活動で体を鍛えたことが増えたことにも関わるといいます。また、ご家庭での生活のリズム、バランスのとれた食事へのご協力がこのことを支えていると思います。来年も楽しみですね。

進路情報 普通科、専門学科、総合学科について

○**普通科の特色**：高校生として幅広い一般教養を身につけながら、進路に応じた学習を進めるための学科

- ◇県立高校：会津、葵、大沼・坂下（R4統合し会津西陵）
喜多方、西会津、猪苗代、川口、田島、南会津、只見、
会津第二、郡山萌世
- ◇私立高校：会津若松ザベリ才学園、会津北嶺（普通科）

○**専門学科の特色** 普通系と職業系があります。

普通系：英語やスポーツ、芸術など、興味・関心のある内容をより高度に学習できる学科

- ◇県立高校：会津地区にはありません
- ◇私立高校：会津地区にはありません

職業系：将来のスペシャリストとして必要な専門的内容の基礎・基本を学ぶことに重点を置いた学科

- ◇県立高校：若松商業、会津工業、会津農林、耶麻農業、
喜多方桐桜
- ◇私立高校：会津北嶺（機械科）、仁愛（看護科）

○**総合学科の特色**：普通教育の科目及び専門教育の科目について幅広く総合的に学ことができる学科

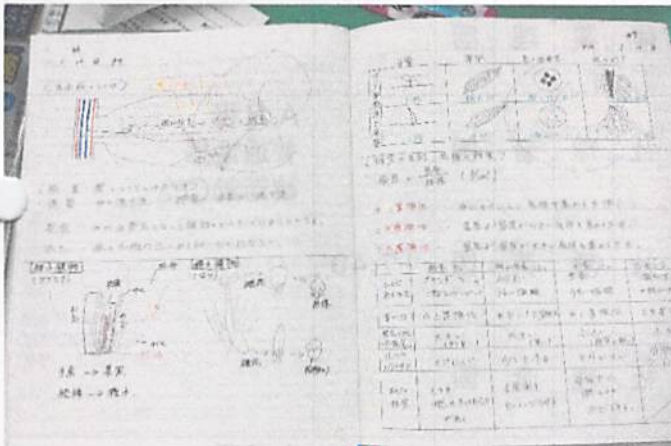
- ◇県立高校：会津学鳳
- ◇私立高校：県内の高校にはありません

Step

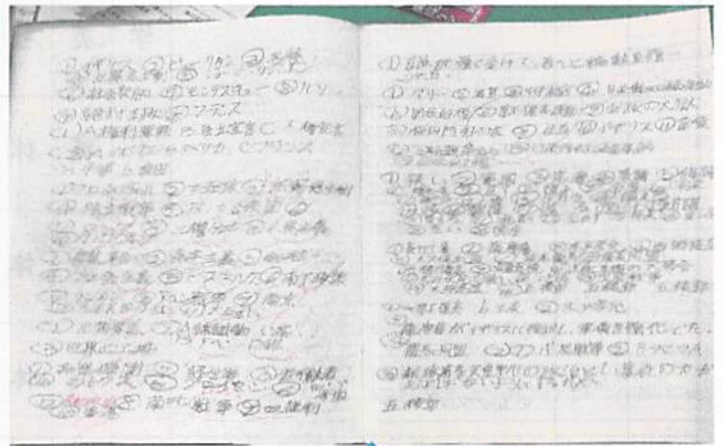
「自主学习」がんばっています!!



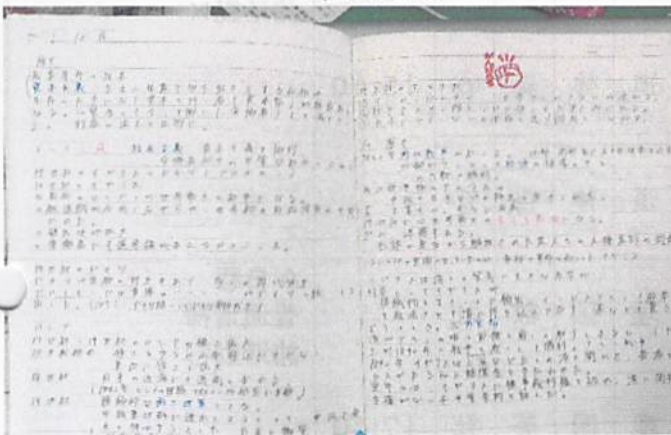
今回は、学習（新研究・自主学习）について記載してみました。
 昨年12月から始まった「新研究」、毎日がんばっている生徒がたくさんいます。今やっているところは、各教科ともに1年生の復習の分野です。事あるごとに来年の受験を意識して学習するように話をしていますが、やはり、1・2年生の部分は全体の2/3を占める、基礎・基本の大事な部分がほとんどであり、時間をかけてしっかりと身につけなければならないところです。できるところはどんどん進めてほしいと思います。また、その他にも「自主学习」を行っています。これについては各個人が自分のスタイルで学習しているわけですが、「差」も大きくなってきています。下記に、4名の自主学习ノートの写真を載せさせていただきました。参考になるところがあればぜひマネをしてほしいと思います。



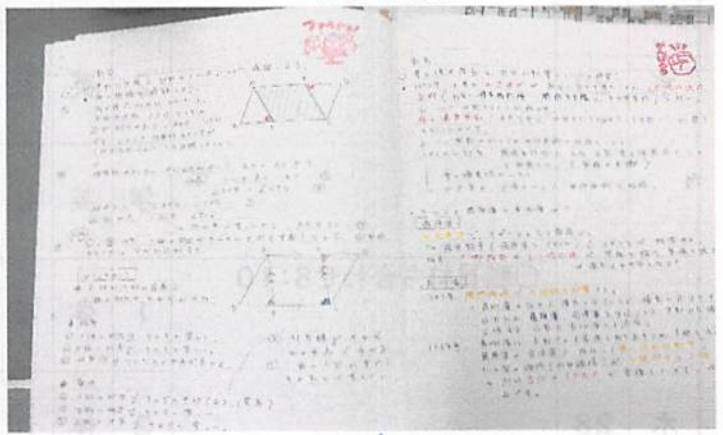
1組：Hさん



1組：Sくん



2組：Mさん



2組：Sさん

「進路」について

年が明け、3年生は進路達成に向けて本格化してきています。先日は、私立の推薦入試も行われたところで、今後も入試が目白押しになってきます。そんな中、我が2年生も自分の「進路」についてより深く考えていかなければならない時期が近づいてきています。そこで、最近ではどんな職業が人気があるのかを調べてみました。3学期中にもう一度「進路希望調査」を実施する予定ですので参考にさせていただければと思います。

<人気職業ランキング TOP10>

順位	職業	順位	職業
1位	薬剤師	6位	イラストレーター
2位	プロスポーツ選手	7位	声優
3位	ユーチューバー	8位	ゲームクリエイター
4位	医師	9位	保育士
5位	看護師	10位	美容師

※ちなみに、2013年現在、28,275種の職業名が採録されているとのレポートがあるそうです。

【週予定】 第40週の予定

月	「新しい希望と目標に向かい、自分を高めよう」										
	自主性・計画・探求心										
	曜	日	行事等	組	時間割						S.B
1					2	3	4	5	6		
月	25	○発育測定(2-2)	1	英	社	体	美	理	国	17:40	A日程 普通清掃 諸活動○
			2	数	社	体	英	理	国		
			学	英	社	体	美	理	国		
火	26		1	英	体	社	理	音	国	17:40	A日程 普通清掃 諸活動○
			2	数	体	社	理	英	国		
			学	英	体	社	理	音	国		
水	27	○後期専門委員会中間反省⑥	1	数	社	道	体	英	⑥	15:40	B日程 清掃なし 諸活動×
			2	英	社	道	体	美	⑥		
			学	英	社	道	体	自	⑥		
木	28	○職員打ち合わせ8:10	1	体	英	理	国	数	社	17:40	A日程 普通清掃 諸活動○
			2	体	音	理	国	英	社		
			学	体	数	理	国	英	社		
金	29		1	技	技	英	数	国	学	15:40	B日程 簡単清掃 諸活動×
			2	英	数	技	技	国	学		
			学	技	技	数	英	自	学		



スクラム 3



「県立面接練習スタートします」

来週から県立前期選抜の面接練習がスタートします。去年の12月に、全員で入退室の仕方や面接中の立ち振る舞いを確認しました。今回の練習でポイントとなるのが、答えの内容です。どんなにすばらしい答えでも、他の人の考えをまねたものであれば、面接官にすぐ見抜かれます。どんな質問にも自分の言葉で答えることができるようになることが大切です。それにはやはり練習しかありません。学年、そして学校全体で面接練習をサポートしますが、今までの先輩たちはお家の人に手伝ってもらったり、昼休みに友達と面接練習をしたりしていました。練習した回数は自信にもつながりますので、ぜひ積極的に練習してほしいと思います。

「最後の学力テストに向けて」

1月12日に実施しました「入試予想問題Ⅰ」の結果を本日配付いたしました。テストの内容が予想問題ということで、難しかったということもありますが、結果はかなり厳しいものとなりました。図書館等で勉強してから帰る生徒も多くなりましたが、なかなか結果に結びつかない原因の一つとして、わからないところを十分に理解していないまま学習していることが考えられます。ぜひ、先生方にどんどん質問して、わからないところを一つずつクリアしてほしいと思います。

【週予定】第41週の予定

		《 今月の目標 》 新しい希望と目標に向かい、自分を高めよう。 自主性・計画・探究心									
曜	日	行事等	組	時間割						S.B	その他
				1	2	3	4	5	6		
月	25		1	社	英	国	理	数	保	17:40	A日程 / 普通清掃 諸活動○
			学	社	国	数	理	英	保		
火	26		1	社	国	美	道	理	音	17:40	A日程 / 普通清掃 諸活動○
			学	社	数	美	道	理	音		
水	27	○後期専門委員会中間反省①	1	社	保	英	数	国	①	15:40	B日程 / 清掃なし 諸活動×
			学	社	保	国	自	数	①		
木	28		1	数	理	英	社	技	総	17:40	A日程 / 普通清掃 諸活動○
			学	国	理	英	社	技	総		
金	29		1	数	国	理	保	英	学	15:40	A日程 / 簡単清掃 諸活動×
			学	国	英	理	保	自	学		

今後の日程



1月下旬

県立前期面接練習スタート

2月 2日 (火) 実力テスト

※入試予想問題Ⅱ

2月 4日 (木) 県立前期出願

10日 (火) ~ 15日 (水)

出願先変更

16日 (火) 調査書提出

22日 (月) 保護者会・進対総会

3月 3日 (水) 前期選抜 学力検査

4日 (木) 前期選抜 一般面接

5日 (金) 前期選抜 一般面接

12日 (金) 卒業証書授与式

15日 (月) 前期選抜 合格発表

願書への保護者名記入と押印を

ありがとうございました。

