

シグナル + 32



冬休み課題テスト反省について

○テスト反省として、間違えたUnitの復習計画表を作成しました。今回は5教科で15Unitという共通事項を設けてみました。一人一人が計画を立て、実施した後、担任まで提出をしています。自分の計画に沿って進め、定着に役立ててほしいと思います。(計画表は緑色A4サイズの内紙です。)

○内堀知事の発言を受けて、心配されることの一つに、医療機関の逼迫(ひっばく)があると思います。これ以上感染者が増えることは、何かの病気になっても医療機関にかかることができないなどの心配が予想されます。本校でも、毎日感染症予防に努めています。肝心なのは「不要不急の外出を自粛すること」ができるかどうか。一人一人に求められていると感じます。『自分と大切な人の命を守ること』をお家の方のご理解・ご協力のもと、今まで以上に意識した行動がとれるようになってほしいと思います。

進路情報

全日制、定時制、通信制について

- ①全日制 平日の昼間に授業が行われることを前提にした、通常の高等学校の課程。
- ②定時制 主に働きながら学ぼうとする者を対象にして、夜間など、特別の時間帯に授業を行う課程。(会津第二：会津工業の校舎を利用しています。)
- ③通信制 主に学校への通学が困難な者を対象にして、郵便又はラジオ、テレビなどの通信手段を用いて指導を行う課程。

(県HP：がんばれ受験生より)

○全日制の県立高校は、会津、葵、会津学鳳、若松商業、会津工業、大沼、坂下(R4大沼と統合)、会津農林、耶麻農業(R5会津農林と統合)、喜多方、喜多方東(R3喜多方と統合)、喜多方桐桜、西会津、猪苗代、川口、田島、南会津(R5田島と統合)、只見が会津地区にあります。

私立高校では、会津若松ザベリオ学園、会津北嶺、仁愛が会津若松市にあります。

○定時制の高校は、会津第二(夜間)が会津地区にあります。郡山市に郡山萌世があります。

○通信制の高校は、郡山萌世が郡山市にあります。

特色として、レポート(報告課題)を提出して単位を取得することと年20日程度指定された会場で授業を受けるスクーリング(面接指導)に参加して単位を取得することになります。スクーリング会場は、会津地区に若松商業、会津第二(会津工業内)が設けられています。レポート・スクーリングとも、年2回試験があります。(郡山萌世：パンフレットより)

※郡山萌世は、定時制と通信制がある高校となっています。

Step

「がまん、ガマン」です!!

先週1都3県に2度目の「緊急事態宣言」が発出されたばかりでしたが、今週になってさらに7府県に2度目の「緊急事態宣言」が出されました。本県においても、毎日のように感染者が出ており予断を許せない日々が続いております。先週号にも書きましたが、今後、より一層の「制約」を受けた生活を強いられることになるかもしれません。とにかく今は「がまん、ガマン」です。とにかく「手洗い・うがい・マスク着用・消毒」を徹底し、できることをできるだけしっかりとやりましょう。ご家庭でも何かとご不便があるかと思いますが、子どもたちのために何とぞよろしく願います。

今年の抱負は?

新しい年(「丑」)を迎え、どんな目標(「抱負」)をもたてましょうか?「1年の計は元旦にあり!」とよく言います。しっかりとした目標を掲げ、その目標に向かって努力することが大切になります。誰のためでもありません。自分のためにコツコツと努力させたいと思います。



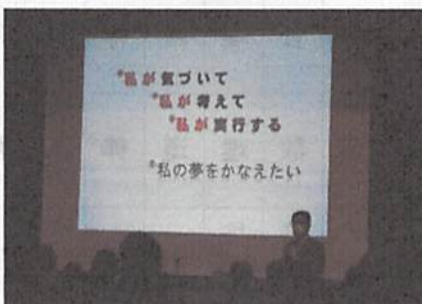
【2年1組】



【2年2組】

始業式より

3学期の始業式の際、学年代表として2組の物江花奈さんが発表しました。内容としては、冬休みの反省と3学期の目標についてでした。また、4月から最上級生(3年生)になるために今やらなければならないことや心構えについても発表してくれました。4月になってからではなく、しっかりと準備をした上で令和3年度がスタートできると思います。いよいよ「Jump」の1年です。



<1月の行事>

- 18日(月) 朝会
- 20日(水) 熟読タイム
- 22日(金) 第3回英語検定
- 27日(水) 後期専門委員会・部活動反省
- 30日(土) 第2回漢字検定

【週予定】 第39週の予定

曜	日	行事等	組	時間割						S.B	その他
				1	2	3	4	5	6		
1月		「新しい希望と目標に向かい、自分を高めよう」									
		自主性・計画・探求心									
月	18	○朝会	1	美	国	体	社	英	理	17:40	A 日程 普通清掃 諸活動○
			2	英	国	体	社	数	理		
			学	美	国	体	社	英	理		
火	19		1	英	体	社	理	音	国	17:40	A 日程 普通清掃 諸活動○
			2	数	体	社	理	英	国		
			学	英	体	社	理	音	国		
水	20	○職員会議15:50 ○塾読タイム⑥	1	数	社	国	理	英	⑥	15:40	B 日程 簡単清掃 諸活動×
			2	英	社	国	理	美	⑥		
			学	数	社	国	理	自	⑥		
木	21		1	英	理	道	体	数	社	17:40	A 日程 普通清掃 諸活動○
			2	音	理	道	体	英	社		
			学	数	理	道	体	英	社		
金	22	○発育測定(2の1) 13:05展示ギャラリー ●第3回英語検定	1	技	技	数	英	国	学	17:40	A 日程 清掃なし 諸活動○
			2	英	数	技	技	国	学		
			学	技	技	数	英	自	学		



スクラム 3

「前期選抜まで47日!」

今週の子どもたちの様子を見ていますと、2学期よりは受験を意識した生活をしているように感じます。しかし、日々の学習の質と量に関して、「まだまだ」と言わざるを得ない生徒が見受けられます。前期選抜の学力検査まで、あと47日です。毎日の時間を無駄にせず、学習に励んでほしいと思います。

さて、本日願書の浄書を行いました。3年生は全体的に、字をていねいに書くことができる生徒が多いので、下書きの確認も難なく終わることができました。校長先生からも「3年生の字は読みやすい字ですね。」とお褒めの言葉をいただきました。その願書ですが、来週の月曜日に生徒が家に持ち帰りますので、保護者名の横に押印をお願いいたします。押印した願書の提出は次の日の火曜日となりますので、期日を守って提出をお願いいたします。



押印の際の注意点

- シャチハタは不可です。
- 必ず朱肉を使ってください。
- マットや厚めのノートを下に敷くと、かすれ防止になります。



※場合によっては、願書の書き直しになることがありますので、押印の際は慎重にお願いします。

【週予定】第40週の予定

1月		《 今月の目標 》 新しい希望と目標に向かい、自分を高めよう。 自主性・計画・探究心									
曜	日	行事等	組	時間割						S.B	その他
				1	2	3	4	5	6		
月	18	○朝会 ○発育測定	1	社	理	国	英	保	数	17:40	A日程 / 普通清掃 諸活動○
			学	社	理	数	国	保	英		
火	19		1	社	国	美	道	理	音	17:40	A日程 / 普通清掃 諸活動○
			学	社	数	美	道	理	音		
水	20	①熟読タイム	1	社	数	保	英	理	①	15:40	B日程 / 簡単清掃 諸活動×
			学	社	国	保	自	理	①		
木	21		1	社	英	理	数	技	総	17:40	A日程 / 普通清掃 諸活動○
			学	社	国	理	英	技	総		
金	22	○英語検定	1	国	数	保	社	英	学	17:40	A日程 / 清掃なし 諸活動○
			学	数	英	保	社	自	学		