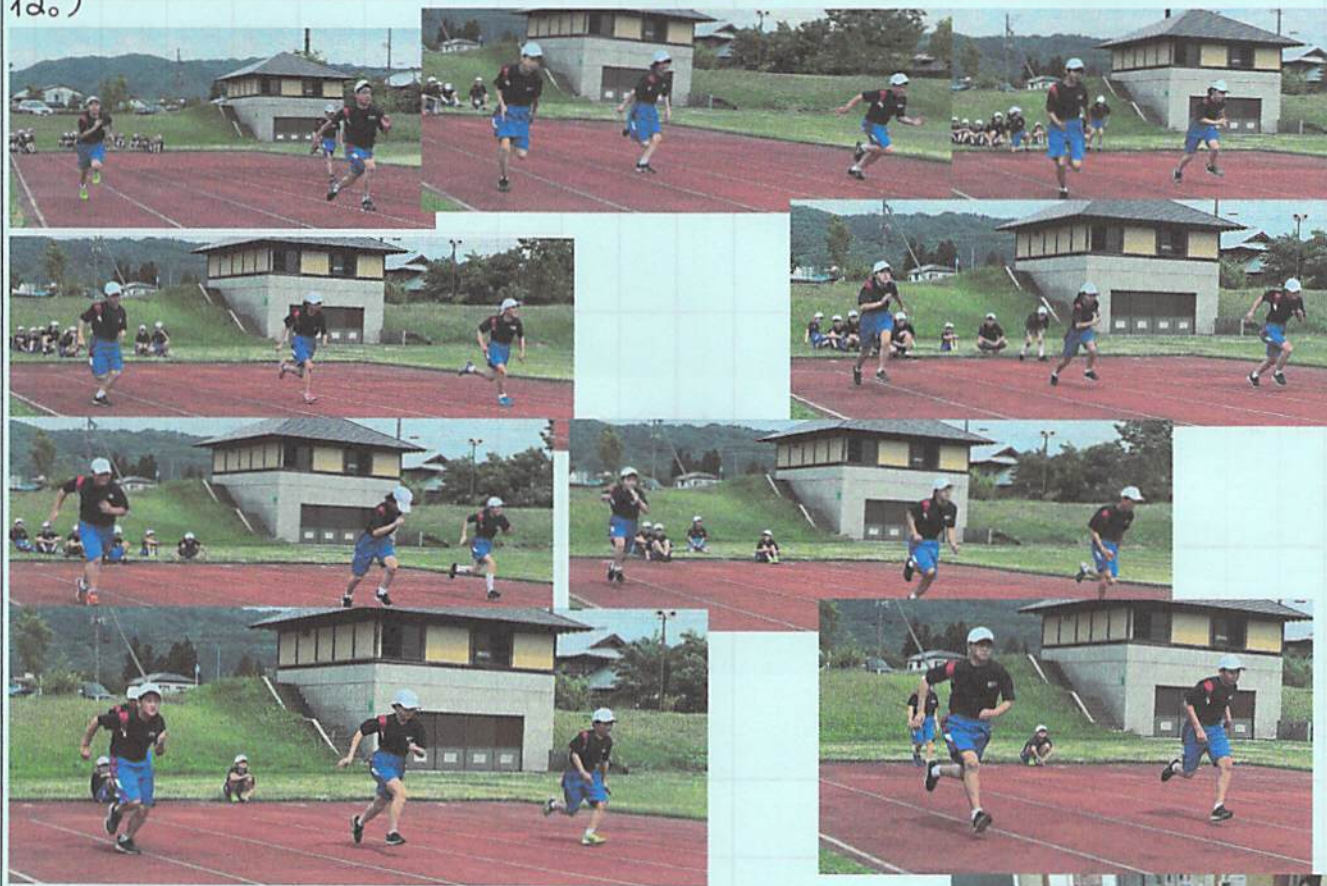


シグナル+32



○保健体育の授業で、100M走のタイムを計測しました。写真が小さいですが、走った生徒を全員載せてみました。昨年より1秒速くなった生徒も！（成長のすごさを感じますね。）



○来週月曜日から、衣替えになります。また、50分授業（A日程）下校時刻17:20、SB17:30になり、下校時刻が遅くなりますのでよろしくお願いします。
○気温も上がり始めたせいか、飲み物を持参する生徒が増えました。汗を拭くタオルがあると運動をした後も便利です。持参をお勧めします。

○校内陸上大会を6月10日に行うことが決まりました。みんなで種目を相談し、来週は選手を決める予定です。右側の写真は、学級旗を制作しているところです。上が2組、下が1組です。文化部のメンバーに手伝ってもらっています。完成が楽しみです。



Step

部活動が少しずつ始まりました!!

月曜日(25日)から放課後の部活動が再開され、生徒達の元気な姿が多く見られました。1時間程度と時間は短かったですが、久しぶりに部員全員が集まっての活動に、自然と笑顔が溢れていました。来週1週間も部活動については放課後1時間程度になります。また、学校生活も2週間が過ぎ、少しずつ生活のリズムが戻りつつある生徒が多くいました。「当たり前」のことがいかに大切なものかを噛みしめながら、来週も元気にがんばってほしいと思います。下記は、部活動の様子です。ご覧ください。(2年生が所属していない部も載せました。)



【来週から衣替え完全実施!】

先週もお知らせしましたが、来週(6月1日(月))から衣替え完全実施となります。夏用のYシャツやブラウス、名札の着用など注意点を守って生活させたいと思いますので、ご家庭での確認をよろしくお願いいたします。

【週予定】 第9週の予定

6月		「自分の役割を自覚し、仲間と協力して積極的に活動しよう」 責任感・健康安全									
曜	日	行事等	組	時間割						S.B	その他
				1	2	3	4	5	6		
月	1	○校内陸上種目決め、議案書確認・・・1校時 ○学級旗制作 17:00まで	1	学	国	体	理	美	英	17:30	A日程 普通清掃 諸活動○
			2	学	国	体	理	英	数		
			学	学	国	体	理	美	英		
火	2	○学級旗制作 17:00まで	1	英	体	数	社	理	国	17:30	A日程 普通清掃 諸活動○
			2	数	体	英	社	理	国		
			学	数	体	英	社	理	国		
水	3	○昼休み帰りの学活 (13:20~13:30)	1	数	音	理	社	英	道	15:40	A日程 清掃なし 諸活動×
			2	英	道	理	社	美	音		
			学	数	音	理	社	自	道		
木	4	○職員打ち合わせ 8:10 ○第1回尿検査 ○学級旗制作 17:00まで	1	理	数	社	音	体	国	17:30	A日程 普通清掃 諸活動○
			2	理	音	社	数	体	国		
			学	理	数	社	音	体	国		
金	5	○学級旗制作 17:00まで ※6/6(土)は部活動実施可	1	技家	技家	数	英	国	社	17:30	A日程 普通清掃 諸活動○
			2	英	数	技家	技家	国	社		
			学	技家	技家	数	英	自	社		



スクラム 3



「部活動スタート」

今週から1時間程度部活動が始まりました。子どもたちは週の前半は疲れた様子でしたが、後半は以前のように給食をおかわりする姿が見られ、体力も少しずつ回復してきたように思われます。また、6月10日(水)に行われる校内陸上大会に向けて、学級旗制作のほうも再開しました。来週からは授業時間は50分になり、部活動の時間は17:30までとなります。



来週から

衣替え完全実施



- ベルトは必ず使用する。(男子生徒)
- ネクタイ・リボンは着用しなくてもよい。
- ※ブレザーからワイシャツ・ブラウスへの名札の付け替えを忘れないようにお願いします。また、半袖・ハーフパンツのネームの確認もよろしくおねがいします。

進路関係



- 第1回進路希望調査の提出期限は6月1日(月)です。
- 6月29日(月)に行われる第1回実力テストの範囲表を本日配付しました。

【週予定】 第9週の予定



《今月の目標》

自分の役割を自覚し、仲間と協力して積極的に活動しよう
～責任感・健康安全～

6月	曜日	行事等	組	時間割						S.B	その他
				1	2	3	4	5	6		
月	1	○校内陸上選手決め① ○議案書審議①	1	①	保	国	数	英	理	17:30	A日程 / 普通清掃 部活動○
			学	①	保	数	英	国	理		
火	2		1	社	国	美	理	道	音	17:30	A日程 / 普通清掃 部活動○
			学	社	数	美	理	道	音		
水	3	○帰りの学活 13:20～	1	社	保	数	英	理	国	15:40	A日程 / 清掃なし 部活動×
			学	社	保	英	国	理	数		
木	4	○第1回尿検査	1	技	数	理	保	英	社	17:30	A日程 / 普通清掃 部活動○
			学	技	英	理	保	国	社		
金	5		1	数	国	保	社	英	理	17:30	A日程 / 普通清掃 部活動○
			学	国	英	保	社	自	理		